

3. 学習支援のヒント - 子ども自身の力をエンパワメントする

一般社団法人子どものエンパワメントいわて

子どものエンパワメント3要素

子どもを「信じる」、
「待つ」力

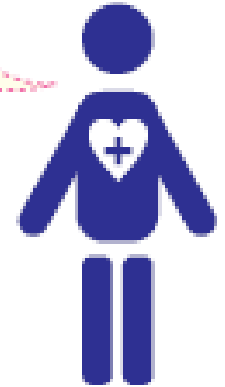
要素1

リーダーシップを
柔軟に変化できる力

要素2

プロセスに
意味を見出す力

要素3



エンパワメント

- 子どもの気持ちの受け止め（ノンジャッジメンタルな態度）
- 支援のタイミングと関与の度合いを見極めること
- 子どもが自らの「やる気」を言葉にしたり、「何かに真剣になった瞬間」を見逃さず、その気持ちを後押しする